



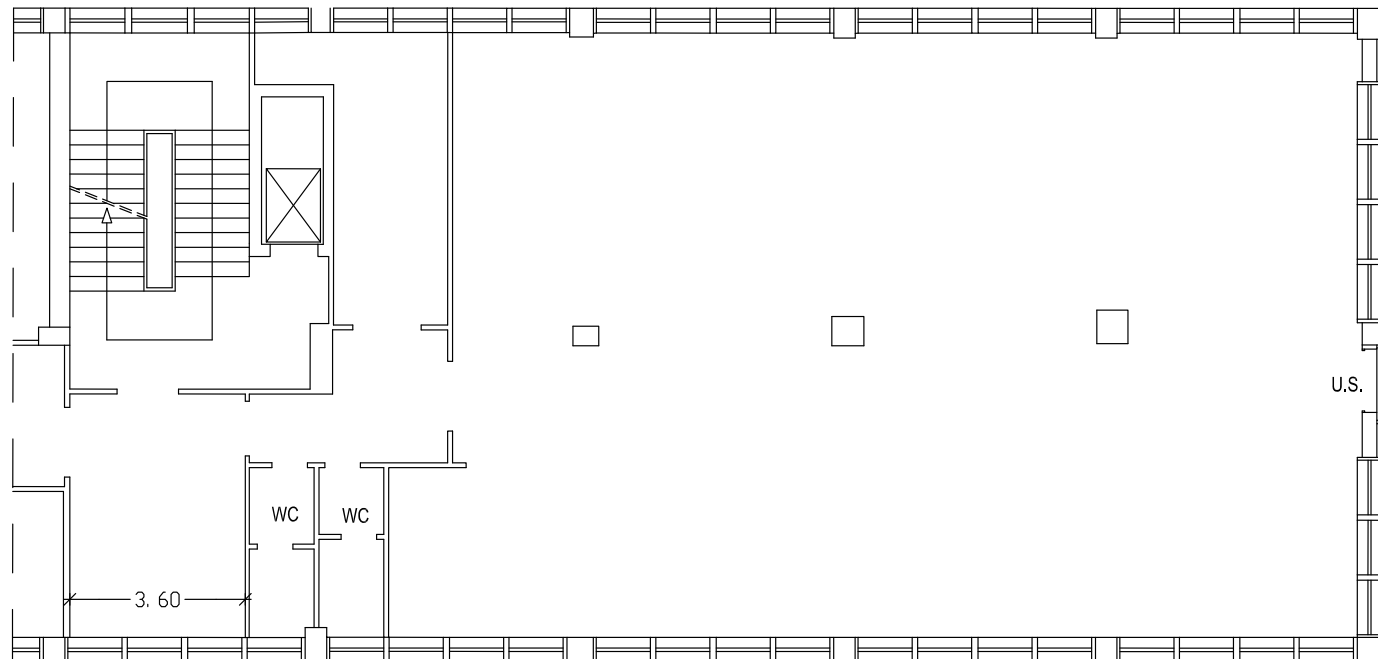
Clinical Skills Lab

Dipartimento di Medicina Veterinaria

Docenti: G Lepore, F Mossa, E Sanna Passino, F Sotgiu, S Stucchi, F Piras
Rappresentante Studenti: A Fanari

Clinical Skills Lab location

Sept 24



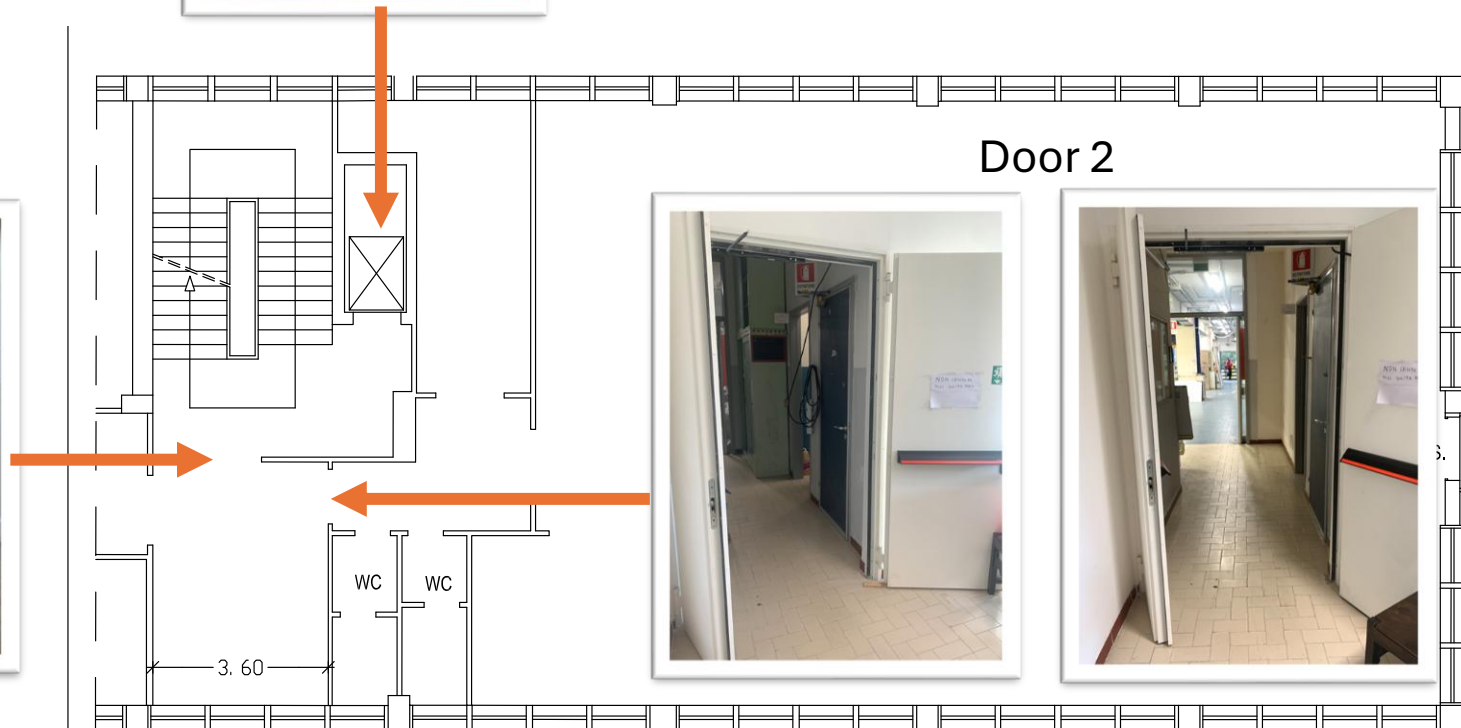
Several laboratories
were located in the
room

Equipment and
furniture were
removed in Oct 24

Clinical Skills Lab location

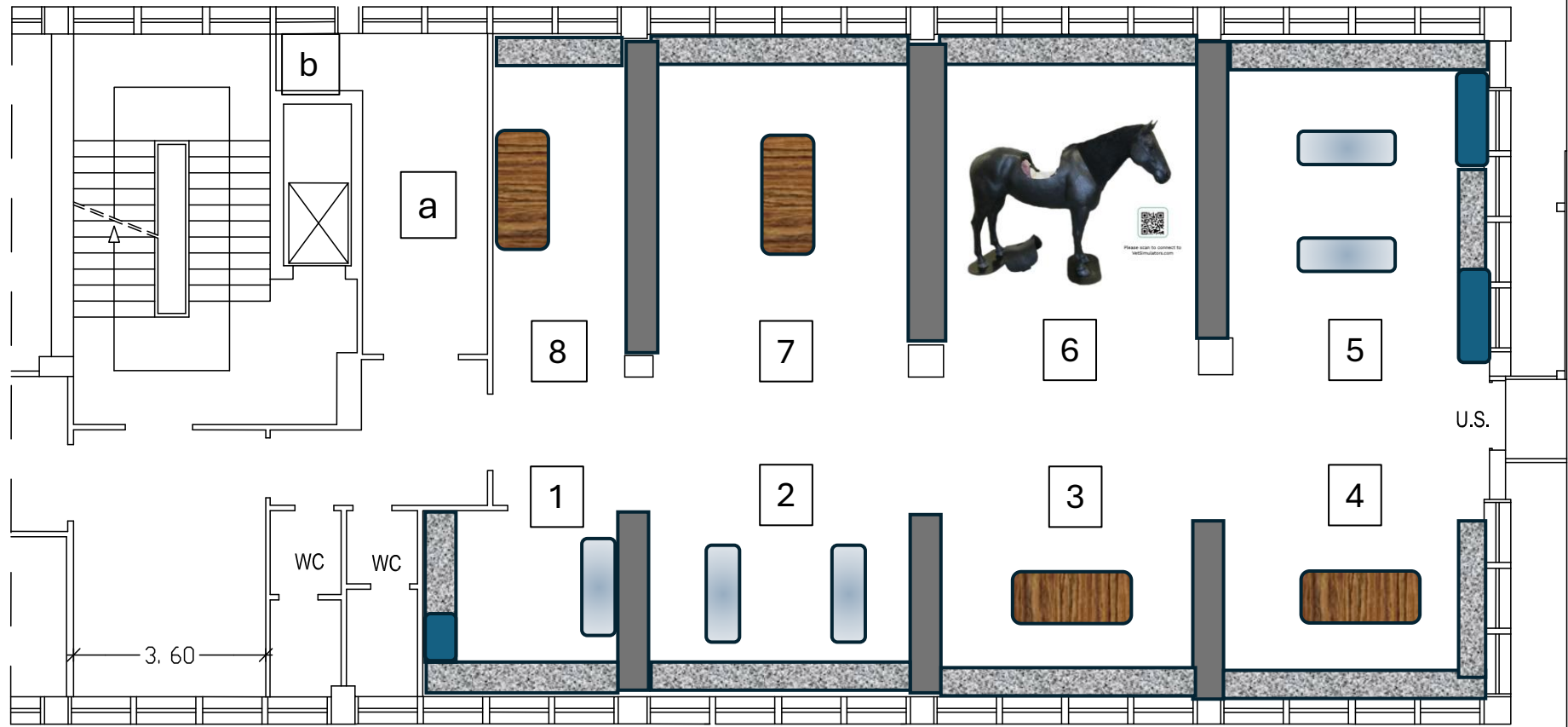


- 1st floor, Stairs (Scala A)
- Acces by stairs and elevator
- Door 1: access to Physiology & CSL
- Door 2: acces to CSL








Door 1





Postazioni:

- 1) Laboratorio, max 5 studenti
- 2) Prelievo venoso, max 10
- 3) Bovina, max 5
- 4) Da definire
- 5) Postazione chirurgica, max 10
- 6) Cavalla, max 5
- 7) Rianimazione e handling del cane , max 10
- 8) Anatomia normale e postazione multimediale, max 10

-  Banconi da laboratorio: 3 prese elettriche/bancone
-  Armadi
-  Lavello
-  Tavolo visita
-  Tavolo grande

a) Spogliatoio con armadietti e panche; b) Ripostiglio chiuso

Postazione 1. laboratorio

Nella postazione sono presenti:

- un microscopio
- una centrifuga
- un refrattometro
- dei vetrini già allestiti (in materia di anatomia, patologia generale, istologia, citologia, parassitologia)

Lo studente si esercita nell'utilizzo di strumentazioni di laboratorio per alcune tecniche diagnostiche di base



Materiale di supporto: un lavandino, un tavolo visite
6 prese elettriche lungo i banconi

Max 5 studenti

Postazione 2. prelievo venoso



<https://vetiqo.com/en/products/mrvein/>

Sono presenti due manichini per il prelievo dalla vena cefalica nel cane e uno artigianale per il prelievo dalla giugulare nella pecora

Lo studente può esercitarsi nell'esecuzione di prelievi ematici venosi, inserimento agocannula e impostazione dei piani di fluidoterapia

Materiale di supporto: 2 tavoli visite o 2 tavoli piccoli

3 prese elettriche lungo il bancone

Max 10 studenti

Compact Model
Dystocia SimulatorPostazione 3
Bovina

È presente un mezzo manichino di una bovina

Lo studente può esercitarsi su:

- visita ginecologica
- diagnosi di gravidanza e
- simulazioni del parto
- Handling del vitello

Materiale di supporto:

Un tavolo grande

3 prese lungo il bancone

Max 5 studenti

Postazione 4



La postazione 4 verrà definita in base ai feedback degli studenti e dei docenti dopo un anno di utilizzo del CSL

Materiale di supporto:
Un tavolo grande

3 prese lungo il bancone

Postazione 5

Preparazione chirurgica e suture



Sono presenti 2 lavelli, due tavoli visite, ferri chirurgici, pad per la simulazione

Lo studente può esercitarsi nelle procedure di lavaggio, disinfezione e vestizione che precedono una chirurgia, oltre che nell'esecuzione di suture

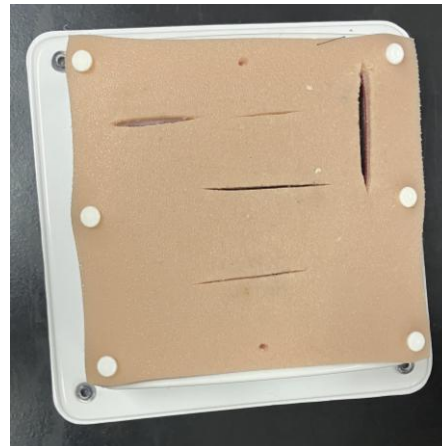


Materiale di supporto:

- 2 lavelli
- 2 tavoli visite

3 o 2 prese elettriche lungo i banconi

Max 10 studenti





È presente un manichino a grandezza naturale di una cavalla

Lo studente acquisisce competenze su:

- handling
- simulazione di colica;
- fecondazione artificiale,
- prelievo venoso e
- iniezione intra-muscolo.

3 prese elettriche lungo il bancone

Max 5 studenti

Postazione 6. Furia

Postazione 7. Rianimazione del cane e handling degli animali da compagnia



Sono presenti 2 manichini di cani

Lo studente può esercitarsi sulle tecniche di contenzione nel cane, nella ventilazione, e nelle compressioni toraciche

Materiale di supporto: 1 tavolo grande

3 prese elettriche lungo il bancone

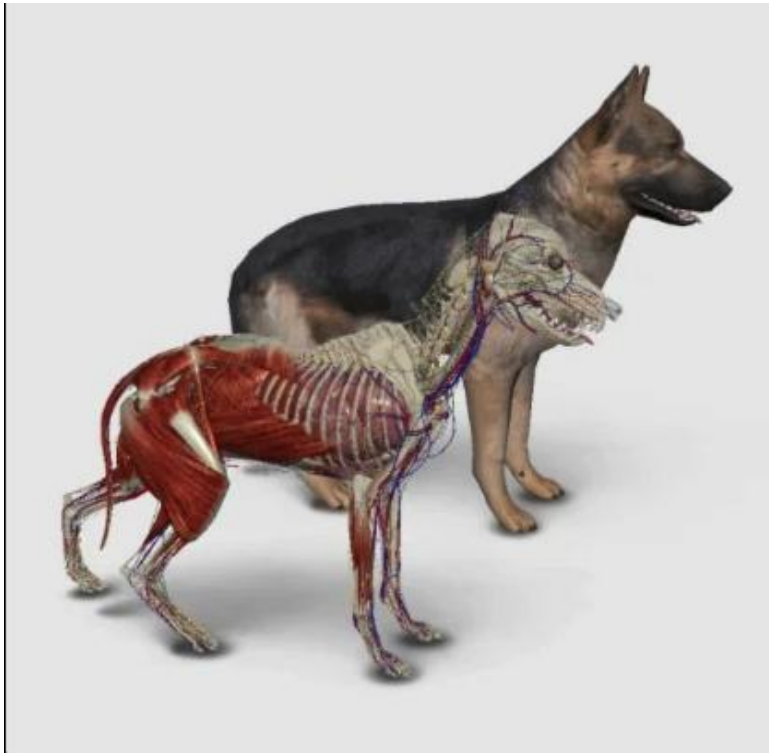


Sono presenti un manichino di topo e uno di ratto

Lo studente può esercitarsi sulle tecniche di contenzione e nel prelievo venoso in queste specie

Max 10 studenti

Postazione 8 Anatomia normale e postazione multimediale



- Prodotti:

Due computer con software:

<https://biosphera3d.com/>

<https://www.imaios.com/en>

Mattatoio virtuale

Simulazione della ricetta elettronica

Modelli e preparati anatomici

Lo studente si esercita nell'individuazione dei punti di reperi per le procedure cliniche

Materiale di supporto:

Un tavolo grande

3 prese elettriche lungo il bancone, 3 prese lungo la parete

Questa postazione è più buia delle altre per la visione di video e l'utilizzo dei software

Max 10 studenti

Competences that can be practiced in the CSL

	Horse	Cattle	Sheep	Pig	Dog	Cat	Birds	Fish	Mouse & rat
Handling	✓	✓ (calf)			✓				✓
Venipuncture	✓ (neck)		✓ (limb)		✓ (limb)	✓ (limb)			✓
IM injection	✓								
Artificial insemination	✓	✓							
Calving assistance, pregnancy diagnosis		✓							
Surgical preparation, suturing	✓	✓	✓	✓	✓	✓			
Resuscitation					✓				
Leg bandages	✓				✓				
Dissection, location of anatomical marks	✓	✓	✓	✓	✓	✓	✓	✓	✓

8 simulators, 2 softwares, 1 surgical setting model

Esempi di CSL

- Università di Milano:
 - https://drive.google.com/file/d/1rznuWX-VfEBEpylBXaSFICadLo1-wV6X/view?usp=drive_link
 - <https://divas.unimi.it/it/didattica/progetti-e-laboratori/skill-lab>
 - https://drive.google.com/drive/folders/1BY-S8GPjNXPrFNXKATYzpwzWhp73lwKk?usp=drive_link
- Università di Napoli:
 - <https://www.mvpa-unina.org/getdoccorso.php?ID=2379>
- Università di Bologna
 - <https://site.unibo.it/vetcs/it>